

Лучшее в NEXEN TIRE

Предлагая превосходные характеристики с исключительными возможностями в:



Сцепления на мокрой и сухой дороге
Отличное сцепление в любых условиях



Управлении
Точный контроль и реакция



Аквапланированию
Снижение риска и повышение безопасности на мокрых дорогах

Самый востребованный продукт

Всего 25 омологаций, в том числе

Porsche Cayenne, BMW 5 Series, X1,
Mercedes-Benz E Series, Audi A3 PA



Porsche Cayenne



Mercedes-Benz E Series



BMW 5 Series



BMW X1



Audi A3 PA

N'FERA Sport EV

NEXEN представляет свою первую модель N'FERA Sport EV для электромобилей, омологированную для первичной комплектации Kia EV6 и EV9

KIA EV9

KIA EV6



О компании NEXEN

Основанная в 1942 году, компания NEXEN TIRE - производитель из Южной Кореи, известный своими высококачественными шинами для легковых автомобилей, внедорожников и легкого коммерческого транспорта. Работая в 150 странах и имея четыре завода по всему миру, компания является одним из ведущих производителей шин.



Европейский завод в Чехии демонстрирует стремление NEXEN TIRE обеспечивать качество на местном уровне. Основанный в 2019 году и является вторым полностью автоматизированным предприятием компании.

В ходе расширения производства планируется удвоить производственные мощности с примерно 5,5 млн до 11 млн единиц.

Премиальное качество

Компания NEXEN TIRE известна своим превосходным качеством и долговечностью, и является поставщиком шин первичной комплектации для более чем 20 мировых автопроизводителей.



NEXEN NEXEN TIRE
we got you

Отсканируйте для получения дополнительной информации!



N'FERA Sport

ОМОЛОГИРОВАНЫ ДЛЯ
PORSCHE CAYENNE

N'FERA Sport SUV

NEXEN NEXEN TIRE
we got you

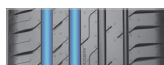
N'FERA Sport

ПРЕМИАЛЬНЫЕ СПОРТИВНЫЕ UHP ШИНЫ

SPORTS

PC / FULL-SIZE

PC / MID-SIZE



Широкая продольная канавка - улучшенные дренажные характеристики



Широкая конструкция наружного блока - отличная управляемость на сухой и мокрой дороге на высокой скорости



Жесткий центральный блок - улучшенная реакция управления и повышенная стабильность



Дизайн с наружными канавками - высокоскоростное прохождение поворотов и сцепление с дорогой

Почему летние шины?



- Рисунок и состав шин разработаны для летних условий с высокой температурой
- Для летних шин требуется высокая производительность на сухой и мокрой дороге
- Обеспечение наилучших характеристик в летних условиях на сухой и мокрой дороге



- Аквапланирование происходит, когда вода делает дорогу скользкой
- Летние шины имеют более широкие и глубокие канавки для лучшего отвода воды
- Отводя воду из пятна контакта, эти шины улучшают сцепление и устойчивость в дождь, обеспечивая более безопасное вождение

Автомобили, которые могут подойти N'FERA Sport

Найдите идеальные варианты шин в нашем разнообразном ассортименте, охватывающем распространенные размеры для различных автомобилей. Наш выбор для популярных автомобилей обеспечивает легкую посадку и уверенность в вождении, благодаря первоклассным решениям, адаптированным к разнообразным потребностям водителя.

Марка	Модель
VW	Golf, Tiguan, Tuareg, Arteon
Ford	Kuga, 5-Max, Galaxy
Toyota	C-HR, Auris, Corolla
Porsche	Macan, Panamera, Cayenne
Audi	A 3,4~8, Q 3~8, e-tron
BMW	2 Series, 5 Series, 1~8 Series, X1, X Series, i4
Mercedes-Benz	E Class, C, V, S Class GLA, C, E Class

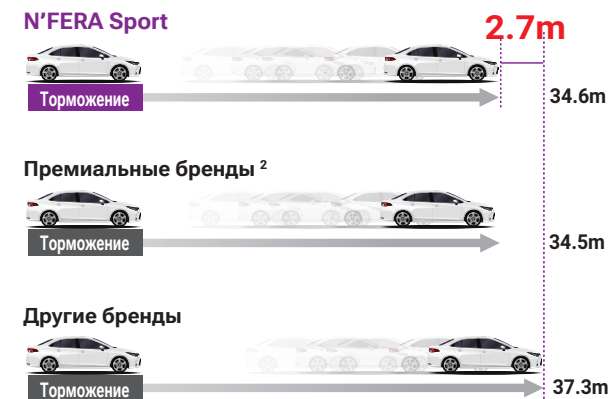
На основе автомобилей на дорогах Германии, фиолетовый цвет означает первичная комплектация



Результаты независимых тестов

По данным теста летних шин журнала Autobild, проведенного в марте 2022 года, 50 шин было протестировано в размере 225/45R18. Nexen Tire показала убедительные характеристики.

Тормозной путь на мокрой дороге (100km/h)¹



¹ По результатам испытаний рассчитано среднее расстояние

² Премиальный бренд согласно данным ассоциации ETRma

Тормозной путь на мокрой дороге (80km/h)¹



¹ По результатам испытаний рассчитано среднее расстояние

² Премиальный бренд согласно данным ассоциации ETRma